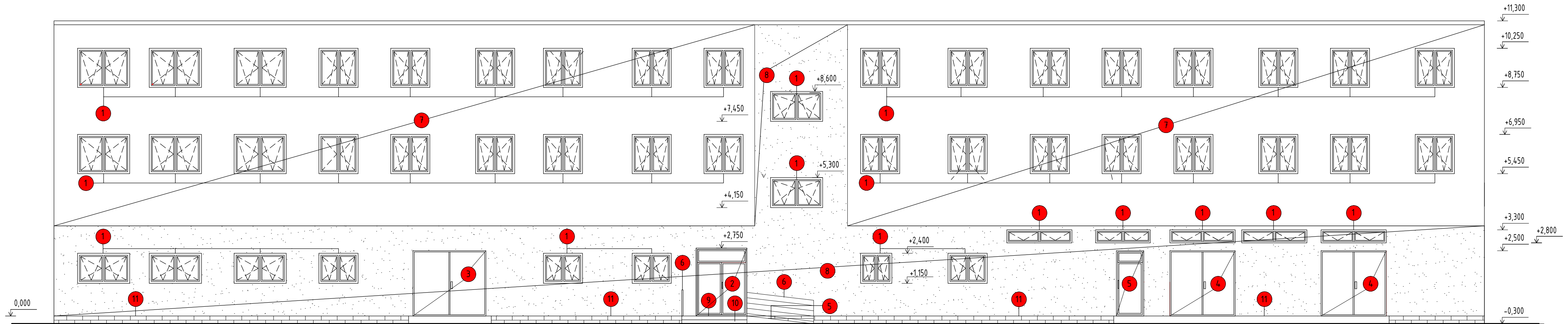


POHĽAD JUHOVÝCHODNÝ - MUROVACIE PRÁCE



POPIS:

- 1 MONTÁŽ NOVÝCH PLASTOVÝCH OKIEN S DVOJSKLOM, ROZMERY PODĽA KÓTU VO VÝKRESE
- 2 OSADENIE VONKAJŠÍCH DVOJKRÍDLOVÝCH PLASTOVÝCH DVERÍ S PLASTOVÝM RÁMOM S OCELOVOU VÝSTUHOV, VÝPLŇ DVOJSKLLO, ŠÍRKA DVERÍ 1850MM, VÝŠKA DVERÍ 2650MM
- 3 OSADENIE VONKAJŠÍCH DVOJKRÍDLOVÝCH PLASTOVÝCH DVERÍ S PLASTOVÝM RÁMOM S OCELOVOU VÝSTUHOV, VÝPLŇ - PLNÁ S PUR IZOLÁCIU, ŠÍRKA DVERÍ 1850MM, VÝŠKA DVERÍ 2650MM
- 4 OSADENIE VONKAJŠÍCH DVOJKRÍDLOVÝCH PLASTOVÝCH DVERÍ S PLASTOVÝM RÁMOM S OCELOVOU VÝSTUHOV, VÝPLŇ - PLNÁ S PUR IZOLÁCIU, ŠÍRKA DVERÍ 2400MM, VÝŠKA DVERÍ 2400MM
- 5 OSADENIE VONKAJŠÍCH JRDNOKRÍDLOVÝCH PLASTOVÝCH DVERÍ SO SVETLÍKOM, PRAVOTOČIVÉ, S PLASTOVÝM RÁMOM S OCELOVOU VÝSTUHOV, VÝPLŇ - PLNÁ S PUR IZOLÁCIU A DVOJSKLLO, ŠÍRKA DVERÍ 950MM, VÝŠKA DVERÍ 2400MM
- 6 MONTÁŽ NEREZOVÉHO ZÁBRADLIA DO VÝŠKY 900MM, V MIESTE VONKAJŠEJ RAMPY VÝŠKA ZÁBRADLIA 900MM (DRŽIAK VO VÝŠKE 750MM, VODIACATÝČ VO VÝŠKE 300MM)
- 7 REALIZÁCIA VONKAJŠEJ SILIKÁTOVEJ OMIETKY
- 8 REALIZÁCIA VONKAJŠEJ SILIKÁTOVEJ OMIETKY
- 9 REALIZÁCIA NOVKAJŠEJ NAŠĽAPNEJ VRSTVY Z MRAZUVODORNEJ KERAMICKEJ PROTIŠMYKOVEJ DLAŽBY
- 10 REALIZÁCIA NOVEJ BETÓNOVEJ VRSTVY SPOLU SO SCHODISKOVÝM STUPŇOM
- 11 REALIZÁCIA SOKELA, VÝŠKA 300MM NAD TERÉNOM

±0,000 = 135 m n.m.

INVESTOR STAVBY: Složená škola Štúrova 848 962 12 Detva ADRESA STAVBY: Štúrová 1278 Detva, SR p.č.5079		PROJEKT: Rekonštrukcia budovy dielní praktického vyučovania Slojenej školy v Detve		DEVLEV s.r.o. Za kúpaliskom 18, Lipany IČO: 50 468 111 tel.č. +421 948 393 477 mail: info@devlev.sk web: www.devlev.sk			
AUTOR: Ing. Radoslav Grečnár Ing. Samuel Župa		DRUH DOKUMENTU: (PROFESIA) ARCHITEKTÚRA		DOKUMENT: PROJEKTOVÁ DOKUMENTÁCIA STAVEBNÉ POVOLENIE			
ZODP.PROJEKTANT: Ing. Ronald Gálik		NÁZOV DOKUMENTU: POHĽAD JUHOVÝCHODNÝ - MUROVACIE PRÁCE		DÁTUM:	MIERKA:	FORMÁT:	VÝKRES:
VYPRACOVAL: Ing. Radoslav Grečnár				04/2017	1:100	4x A4	A 06